

貸倉庫

鳩ヶ谷駅

川口市桜町6丁目

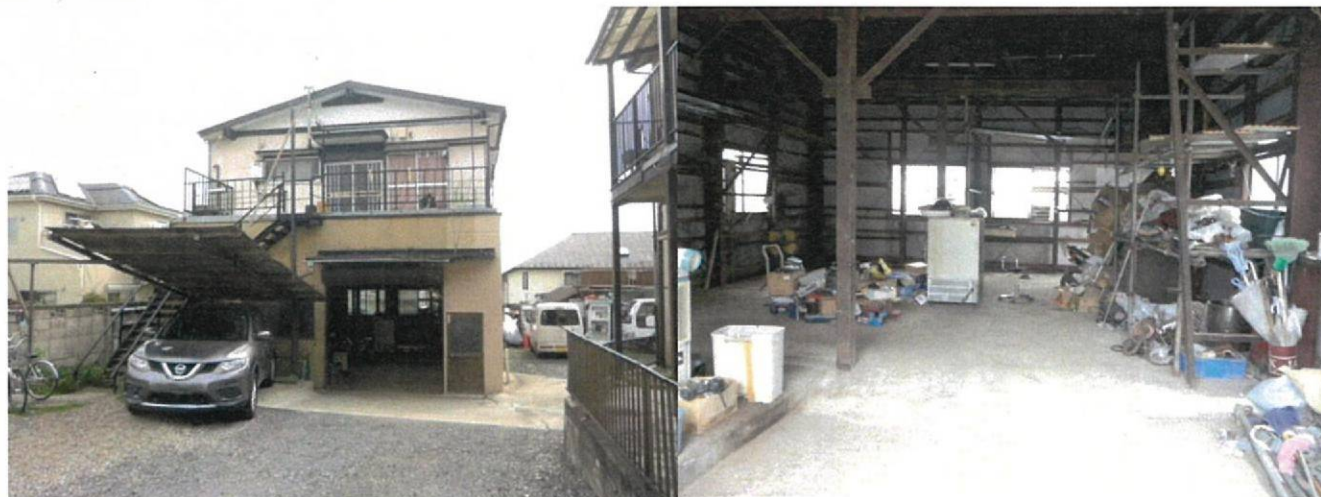
専有面積
79.34㎡

築年月
1979年04月

引渡可能時期
相談

定期借家

無料駐車場1台付き 外水道あり
2階建の1階部分約24坪の貸倉庫



物件種目	貸倉庫
最寄駅	鳩ヶ谷
賃料条件	賃料 12.00万円
	礼金1ヶ月 敷金3ヶ月 保証金なし

物件所在地	埼玉県川口市桜町6丁目7-5		
交通	埼玉高速鉄道 鳩ヶ谷 距離925m		
建物	建物名	桜町倉庫	
	構造・規模	鉄骨造 2階建/1階部分	
	使用部分積	79.34㎡	間取タイプ
	間取内訳		
築年月	1979年04月	契約期間	2年
管理費等			
土地面積		用途地域	1種低層
駐車場	有 無料		
現況	使用中	引渡可能時期	相談
接道状況(角地・間口)	西4.5m		
設備			
備考	非課税 保証会社要加入のこと 別途水道料金 音・臭気及び早朝・夜間の使用不可 水洗トイレ付き シャッターW2.5m×H2.3m 国道122号・安行1C・外環川口東1C至近 詳細相談 再契約相談 現況渡し(残置物は撤去します。)		
	2882263		

工場倉庫
経営支援
株式会社

工場倉庫経営支援 株式会社

〒332-0031 埼玉県川口市青木2-10-30

TEL 048-254-1811 FAX 048-229-0808 メール takaho@koujyou.tokyo

経営者・起業家を支援