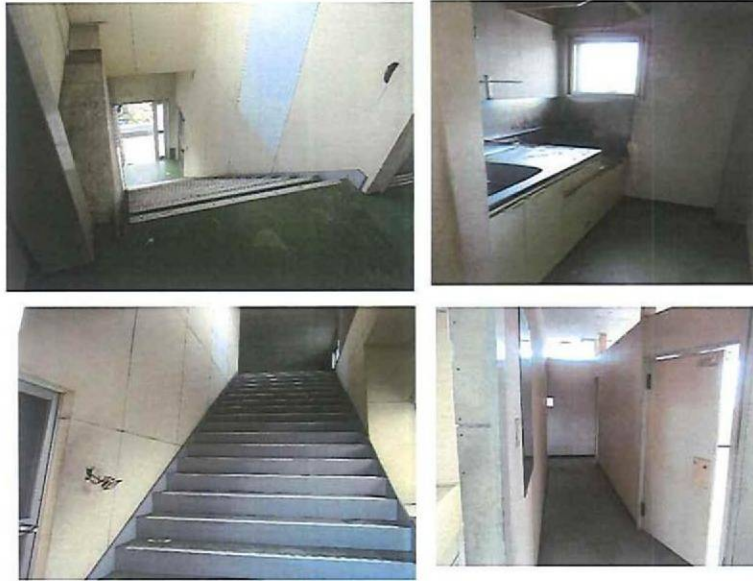
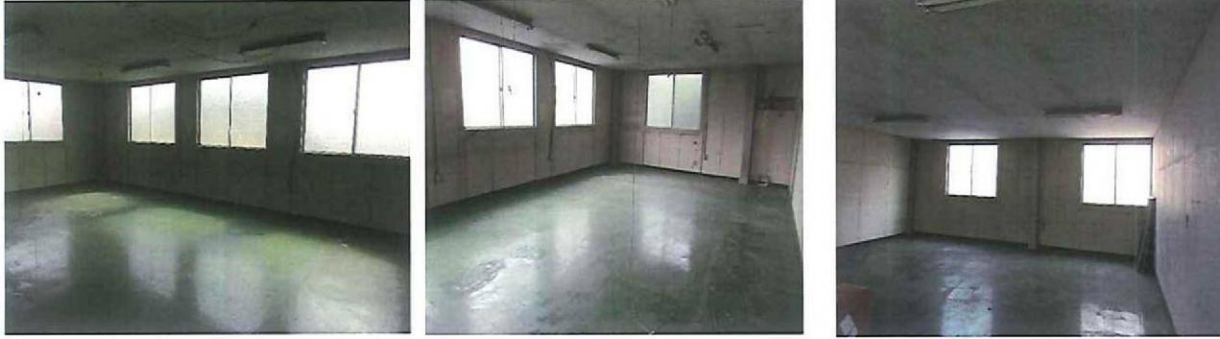


安行領家倉庫

★倉庫内自由に造作可！
★業種応相談



* 図面と現況に相違がある場合は現況を優先と致します

物件種目	倉庫								
賃料	総額	27.5	万円	うち消費税	2.5	万円			
管理費	0	円	共益費	0	円				
その他月額									
敷金	3	ヶ月	礼金	1	ヶ月	保証金	なし		
解約引									
家賃保証	加入要								
その他一時金									
契約期間	3	年	更新料	1	ヶ月	建物賃貸借区分(期間)	(年)		
所在地	埼玉県川口市安行領家1891-2								
交通	埼玉高速鉄道線		戸塚安行	駅	徒歩	31	分		
	バス		13	分	安行川口青果市場	停	徒歩	4	分
間取り			築年月	1990年5月					
建物面積	169.09	m ²	土地面積	234.48			m ²		
建物構造	鉄骨造		総戸数	戸					
所在階	2	階	地上階	2	階	地下階	階		
接道状況	種別	公道	位置指定	接面	4.0	m	方向	幅員	m
設備・条件	公営水道・東京電力(動力有)・トイレ、台所は修理が必要です。照明設備は借主で設置をお願いします。								
駐車場有無	無		駐車場月額						
都市計画	市街化区域		地目	宅地					
用途地域	準工業地域		借地権種類						
家財保険加入	要	円 / 年	保証会社	株式会社USEN					
現況	空家		引渡時期	相談 ()					
備考	賃貸保証会社に加入のこと・店舗総合保険に加入のこと 鍵交換代別途 2階へは階段のみです。倉庫出入口付近への車両の一時停車については1階入居者様へ事前にお声がけください。 2555254								



工場倉庫経営支援 株式会社
 〒332-0031 埼玉県川口市青木2-10-30
 TEL 048-254-1811 FAX 048-229-0808 メール takaho@koujyou.tokyo