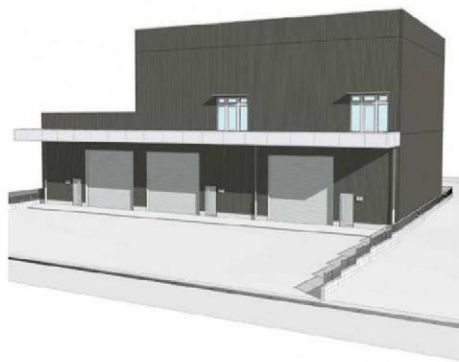


事務所 店舗  
倉庫 作業所

# TAKAYAMA BASE

埼玉県川口市安行領家（大字）1047（地番）



Copyright (c) 2026 ZENRIN CO.,LTD.

### 【交通アクセス】

東武伊勢崎線 草加駅 徒歩7分 バスで川口緑化センター徒歩7分

構造規模	鉄骨造 地上2階建
竣工	2026年3月31日 新耐震基準
駐車場	あり 3~4台平置き駐車場付き
エレベーター	なし
空調   警備	なし   なし
床仕様   天井高	モルタル   4,450mm
備考	住所（地番）埼玉県川口市大字安行領家字中道南1047番 一部天井高5,650mm スケルトン 一部事務所仕様 室内トイレ

所在階	面積（ネット）	賃料	共益費/管理費	入居日
1~2階 C棟	82.99坪 (274.35㎡)	1,004,179円 (坪 12,100円)	45,645円 (坪 550円)	即日

【敷金/保証金】6ヶ月【償却】1ヶ月【礼金】なし

【契約期間】5年間 【契約形態】定期借家契約 【更新料/再契約料】1ヶ月

事務所区画あり。屋外駐車場あり（乗用車なら6台は停められます）



16665524



## 工場倉庫経営支援 株式会社

〒332-0031 埼玉県川口市青木2-10-30

TEL 048-254-1811 FAX 048-229-0808 メール takaho@koujyou.tokyo