

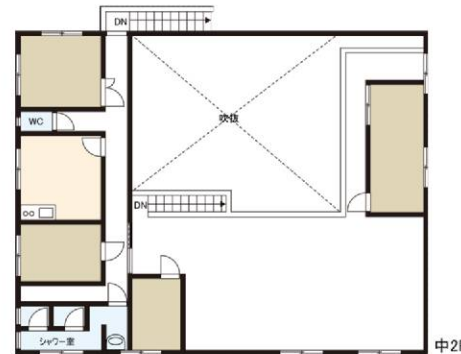
物件紹介書（土地・建物）

価格	12,000 万円		消費税 10% [込・別]
			(非課税)
所有形態	所有権	仲介	(可)・不可
登録番号			
所在地	住居表示	川口市朝日4丁目20-17	
	地番	川口市朝日4丁目128番1、128番3	
交通	埼玉高速鉄道「南鳩ヶ谷」駅徒歩15分		
土地	地目	宅地	
	地積	公簿	386.76 m ² (116.99 坪)
		実測	- m ² (坪)
建物	構造	鉄骨造スレート葺平家建	
	延床面積	公簿	259.2 m ² (78.40 坪)
	建築年月	昭和60年10月	
道路	向	所有者	幅員
	北東	公道	11.00 m
	南東	公道	10.80 m
			m
	私道負担	-	- m ² [含・別]
	セットバック	-	- m ²
設備	電気、ガス(都市)、水道(公営)、排水(本下水)		
都市計画	用途地域	工業地域	
	建ぺい率	60%	容積率 200%
	防火地域	建築基準法第22条区域	
	高度地区	31m以下(景観計画)	
	日影規制	-	
	道路計画	3・3・2末広新郷線 幅員27m(未整備)	
	その他	-	
売買形態	土地・建物(現況渡し)		
現況	空家		
引渡時期	相談		
備考	売買契約書に、不動産流通4団体作成の反社会的勢力排除モデル条項を記載することを条件とします。		

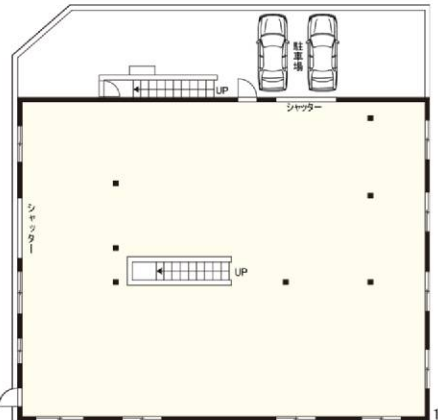
倉庫・工場 川口市朝日4丁目

■ 「南鳩ヶ谷」駅徒歩15分

■ あづま橋通り沿い



中2F



1F



- 前テナントは鋳物工場として使用。
- 中二階部分は未登記となります。
- 契約不適合免責の取引とします。
- 図面と現況が異なる場合は、現況を優先と致します。



工場倉庫経営支援 株式会社

〒332-0031 埼玉県川口市青木2-10-30

TEL 048-254-1811 FAX 048-229-0808 メール takaho@koujyou.tokyo