

貸
倉
庫

賃料

400,000

円(税込)

交通

京浜東北線「蕨」駅徒歩約29分

京浜東北線「蕨」駅バス約18分 バス停徒歩8分

埼玉高速鉄道「鳩ヶ谷」駅バス約22分

所在

埼玉県川口市前川2丁目3-24



外観



1F

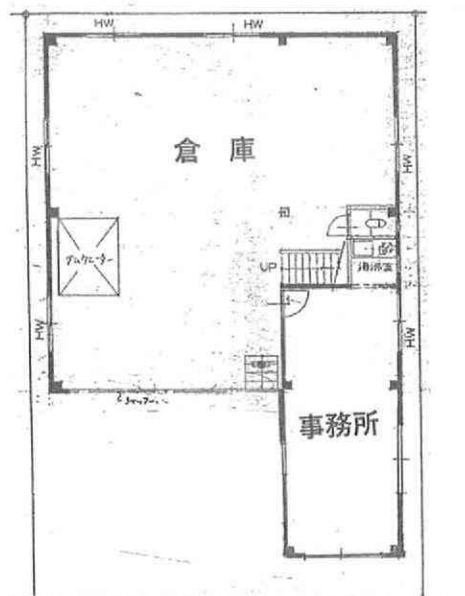


2F



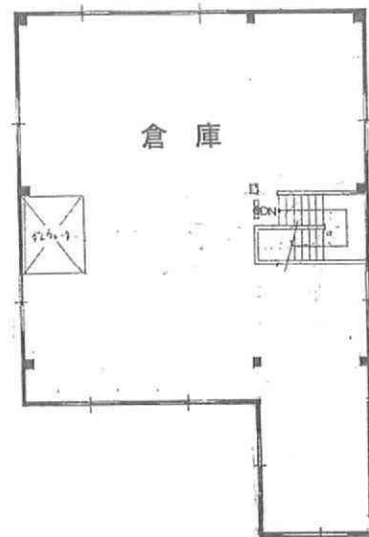
【おすすめポイント】

- ・幹線道路へのアクセス良好です。
配送・営業拠点としても適しています。
- ・事務所が付帯していますので事務所
利用はもちろん倉庫・作業スペース
に対応可能です。
- ・駐車場2～3台分(車種による)
スペースが賃料に含まれています。
屋根がついていますので雨に濡れず
搬出入が可能です。



1 F

前面道路
幅員約11m



2 F

< 物件詳細 >

土地面積 211.04㎡(63.83坪)

建物面積 1F 133.56㎡(40.40坪)

2F 140.66㎡(42.55坪)

合計 274.22㎡(82.95坪)

建物構造 鉄骨造垂鉛メッキ鋼板葺2階建

築年数 1988年1月築

駐車場2～3台分賃料を含む

現況 空室

< 賃貸条件 >

保証金 賃料の2ヶ月分

礼金 賃料の1ヶ月分

契約期間 2年間

賃貸保証会社加入要

日本賃貸保証・初回保証料100%

更新時50%

2231211

火災保険加入要