

# 貸工場

1階 工場 2階事務所

## 【物件概要】

- 交通 JR京浜東北線「西川口」駅より徒歩21分(約1.6km)
- 所在地 埼玉県川口市上青木西1丁目11番15号
- 建物 鉄骨造陸亜鉛メッキ鋼板葺2階建
- 床面積 1階 330.85㎡(100.08坪)  
2階 247.64㎡(74.91坪)  
(現況面積) 合計 578.49㎡(174.99坪)
- 接道 北側約6m 東側約6m
- 築年月 昭和44年6月築、平成9年10月増築
- 用途地域 準工業地域

## 【賃貸条件】

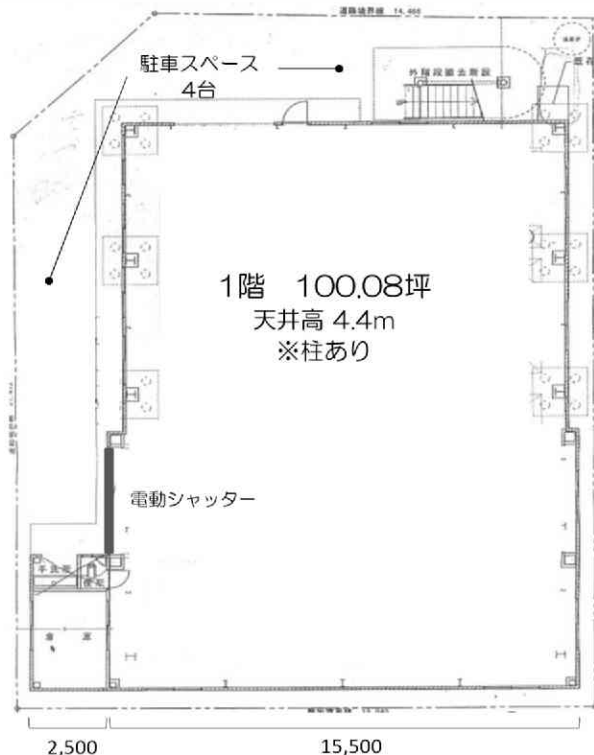
- 月額賃料 825,000円(税込)
- 保証金 月額賃料の3ヶ月分
- 礼金 月額賃料の1ヶ月分(税込)
- 契約期間 3年間(更新可)
- 更新料 新賃料の1ヶ月分
- 引渡日 入居中 令和8年6月以降
- 備考 借家人賠償責任付火災保険加入の事  
賃貸保証会社加入

※図面と現況が異なる場合は現況を優先致します。  
※仲介手数料賃料の1ヶ月分(税込)

## 備考

- ・原状有姿による引渡しとなります。
- ・キュービクルは残置物の為、修理、保守費用、届出等はすべて借主負担となります。
- ・ホイストは残置物となります。使用する場合は各種点検整備が必要となります。(借主負担)
- ・エアコンは全て残置物となります。
- ・2階一部造作あり
- ・その他設備等の維持管理費用は借主負担

99595832



## 配置図



## 外観



工場倉庫経営支援 株式会社

〒332-0031 埼玉県川口市青木2-10-30

048-254-1811 FAX048-229-0808 メール takaho@koujyou.tokyo