

3-1 貸倉庫・工場(平家30坪)

戸田市笹目4丁目 賃料 **220,000**円

《物件概要》
 所在地 戸田市笹目4丁目24-6
 交通 J R埼京線「北戸田駅」1.6km
 用途地域 準工業地域
 建物構造 鉄骨造平家建
 賃貸面積 約100m²(30坪)
 築年月 1990年1月
 現況 空
 引渡日 相談

《賃貸条件》
 敷金: 2ヵ月
 保証料: 1ヵ月
 礼金: 1ヵ月
 仲介料: 1ヵ月 共益費: 2,000円(水道代)
 契約期間: 3年間(更新可)
 更新料: 賃料の25%

申請

■隣地駐車場
2台分有り
@10,000円



3-3 貸倉庫・事務所(延118坪)

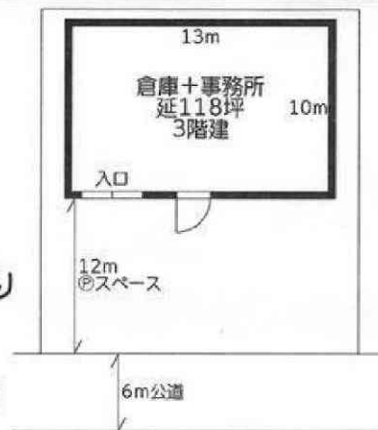
戸田市美女木4丁目 賃料 **600,000**円

《物件概要》
 所在地 戸田市美女木4丁目19-15
 交通 J R埼京線「北戸田駅」約1.2km
 用途地域 準工業地域 建物構造 鉄骨造3階建
 建物面積 1階130m²・2階130m²・3階130m²
 合計390m²(延118坪)
 築年月 1997年10月
 現況 使用中 引渡日 2021年1月~

《賃貸条件》
 敷金: 2ヵ月 保証料: 1ヵ月
 礼金: 1ヵ月 仲介料: 1ヵ月
 契約期間: 3年間(更新可)
 更新料: 賃料の25%

■1~3階
同間取り

■現、印刷工場及び事務所



3-2 貸倉庫・工場(倉庫A38坪・倉庫B47坪)

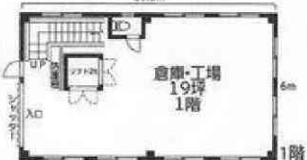
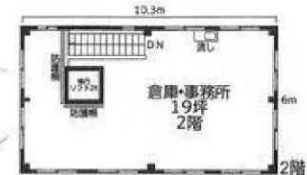
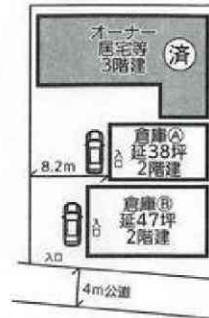
戸田市笹目7丁目 賃料A **200,000**円 B **250,000**円

《物件概要》
 所在地 戸田市笹目7丁目7番-4
 交通 J R埼京線「戸田公園駅」約3.2km
 用途地域 準工業地域 建物構造 鉄骨造2階建
 建物面積 ①1F61.80m²・2F61.80m²
 合計123.60m²(約38坪)
 ②1F77.22m²・2F77.22m²
 合計154.44m²(約47坪)
 築年月 倉庫A 1999年4月・倉庫B 2000年1月
 現況 使用中 引渡日 相談

《賃貸条件》
 敷金: 2ヵ月 礼金: 1ヵ月
 仲介料: 1ヵ月
 契約期間: 3年間(更新可)
 更新料: 1ヵ月

■倉庫A

申請



■倉庫B



工場倉庫
経営支援
株式会社

工場倉庫経営支援 株式会社

〒332-0031 埼玉県川口市青木2-10-30

TEL 048-254-1811 FAX 048-229-0808 メール takaho@koujyou.tokyo