

1-1

新築・貸倉庫(1階4坪)

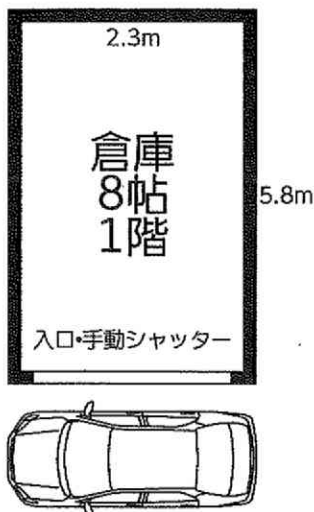
戸田市早瀬1丁目

賃料 **44,000**円

《物件概要》

所在地/戸田市早瀬1丁目7-25
 交通/J R埼京線「戸田公園駅」2.9km
 用途地域/準工業地域
 建物構造/鉄骨造2階建
 建物面積/約13m²(4坪)
 築年月/2024年10月
 現況/空
 引渡日/相談

- 新品
- システムコンテナ
- 戸田早瀬店
- 敷金・礼金0円
- 高さ2.3m
- 電気及び水道は
ありません
- 入口前まで
車の横付け可
(出し入れ時のみ)



《賃貸条件》

敷金:0円
 礼金:0円
 仲介料:1ヵ月
 契約期間:1年間(自動更新)
 更新料:0円

1階部分

1-2

貸倉庫・工場(延95坪)

戸田市笹目8丁目4-4

賃料 **594,000**円

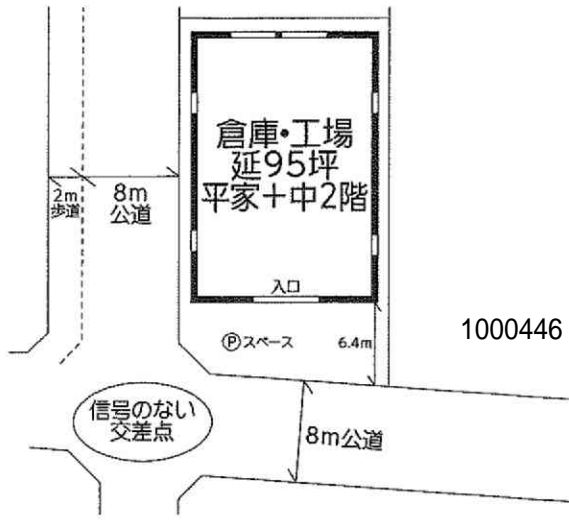
《物件概要》

所在地/戸田市笹目8丁目
 交通/J R埼京線「戸田公園駅」約3.2km
 用途地域/準工業地域
 建物構造/鉄骨造平家建
 建物面積/293.74m²及び中2階事務所約20m²
 合計約314m²(延95坪)
 築年月/1978年9月
 現況/使用中 引渡日/4月~

《賃貸条件》

敷金:1ヵ月
 保証料:1ヵ月
 礼金:1ヵ月
 仲介料:1ヵ月
 契約期間:3年間(更新可)
 更新料:賃料の25%

一棟貸し



1-3

貸倉庫・事務所(3階178坪)

戸田市笹目3丁目

賃料 **1,144,000**円

《物件概要》

所在地/戸田市笹目3丁目11-5
 交通/J R埼京線「戸田駅」2.1km
 用途地域/準工業地域
 建物構造/鉄骨造3階建
 賃貸面積/約588m²(約178坪)
 築年月/2008年6月
 現況/空 引渡日/相談

- 堀内印刷ビル(3階)
- エレベータ有り
- 空調機及び照明有り(残置扱い)

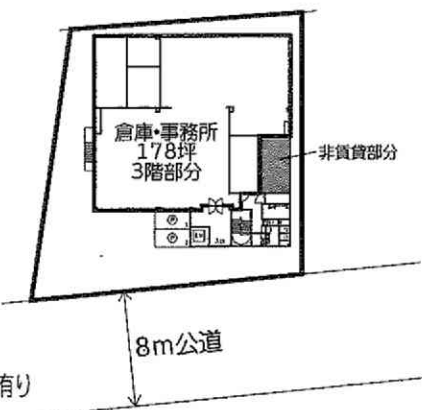
《賃貸条件》

敷金:1ヵ月
 保証料:1ヵ月
 礼金:1ヵ月
 仲介料:1ヵ月
 共益費:33,000円
 契約期間:3年間(更新可)
 更新料:賃料の25%

- (要)3階トイレ・喫煙室の日常清掃の負担有り

3階部分

■◎スペース2台付 ■1~2階はオーナー使用中(エントランス・通口共用)



1-4

貸倉庫・工場(平家321坪)

戸田市美女木4丁目

賃料 **2,420,000**円

《物件概要》

所在地/戸田市美女木4丁目27-14
 交通/J R埼京線「北戸田駅」1.6km
 用途地域/準工業地域
 建物構造/鉄骨造平家建
 敷地面積/1835m²(約555坪)
 建物面積/約1060m²(約321坪)
 築年月/1989年3月 現況/使用中
 引渡日/3月~

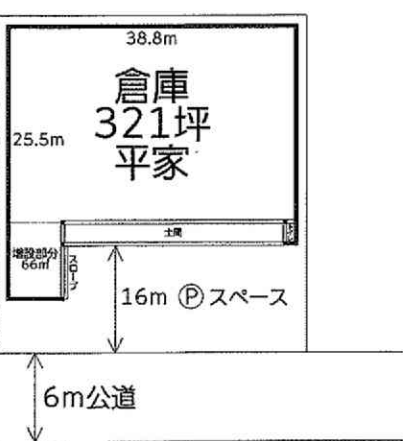
- 現況・商品発送センター
- 高床式倉庫

《賃貸条件》

敷金:2ヵ月 保証料:1ヵ月
 礼金:1ヵ月 仲介料:1ヵ月
 契約期間:3年間
 更新料:賃料の25%

- 現況の中2階デッキ及び事務所は撤去予定

一棟貸し



1-5

貸倉庫・事務所(6階497坪)

戸田市新曽南4丁目

賃料 **3,355,000**円

《物件概要》

所在地/戸田市新曽南4丁目3-72
 交通/J R埼京線「戸田公園駅」1.8km
 用途地域/工業地域
 建物構造/鉄骨鉄筋コンクリート造6階建
 賃貸面積/約1,643m²(約497坪)
 築年月/1997年7月
 現況/空 引渡日/相談

- 普通車:17,600円/1台
(9台以上は応相談)
- 送迎バス相談可能(朝及び夜)
- J R戸田公園駅~本物件
- セキュリティ:
セコム 区画入口及び玄関

《賃貸条件》

敷金:6ヵ月 保証料:1ヵ月
 礼金:1ヵ月 仲介料:1ヵ月
 管理費等:施設管理費
(消防・セキュリティ・
清掃等)
30万円/月
 契約期間:5年間(更新可)
 更新料:賃料の1ヵ月

6階部分

■現況建物内の造作及び壁一部撤去予定 ■解約:6ヶ月前予告 早期解約違約金有り 光熱費等実費請求



工場倉庫経営支援 株式会社

〒332-0031 埼玉県川口市青木2-10-30

TEL 048-254-1811 FAX 048-229-0808 メール takaho@koujyou.tokyo