

# 《《《 物件説明書 》》》

物件名 : 川口市287倉庫

所在地 : 埼玉県 川口市 大字石神 847-1

敷地面積 : 1,328.58 坪 ( 4,392.00 m<sup>2</sup> )

用途地域 : 準住居地域 第一種低層住居専用地域

間口 : 約 11 m

接道 : 約 10 m



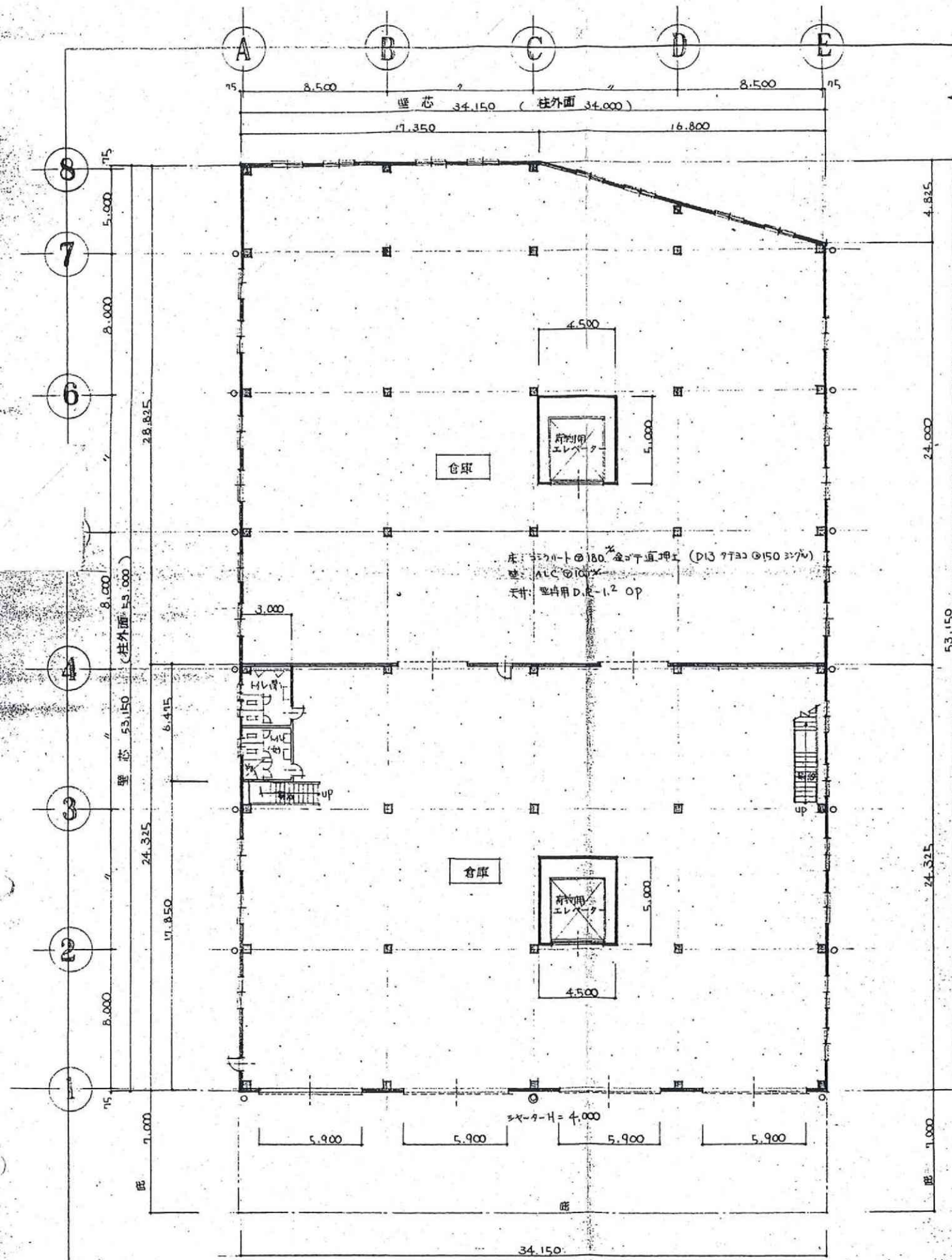
建 物	床面積	1 階	604.43 坪 ( 1,998.13 m <sup>2</sup> )
		2 階	604.43 坪 ( 1,998.13 m <sup>2</sup> )
			坪 ( m <sup>2</sup> )
		事務所	36.00 坪 ( 119.00 m <sup>2</sup> )
		駐車場	坪 ( m <sup>2</sup> )
	合計	1,244.86 坪 ( 4,115.26 m <sup>2</sup> )	
	構造	鉄骨造 亜鉛メッキ鋼板葺 2階建	
	竣工	1994年4月	
	天井高	1階:4.3-5.2m 2階:3.3-3.9m	

賃貸条件	賃料	7,531,403 円	坪 @ 6,050 円
	(税抜)	( 6,846,730 円 )	(坪 @ 5,500 円)
	保証金	27,386,920 円	賃料の 4 ヶ月分
	礼金	7,531,403 円	賃料の 1 ヶ月分
	(税抜)	( 6,846,730 円 )	
期間	3 年以上 更新可能		
保証金の償却	なし	取引形態	貸主
解約違約金	あり (中途解約の場合に限る)		

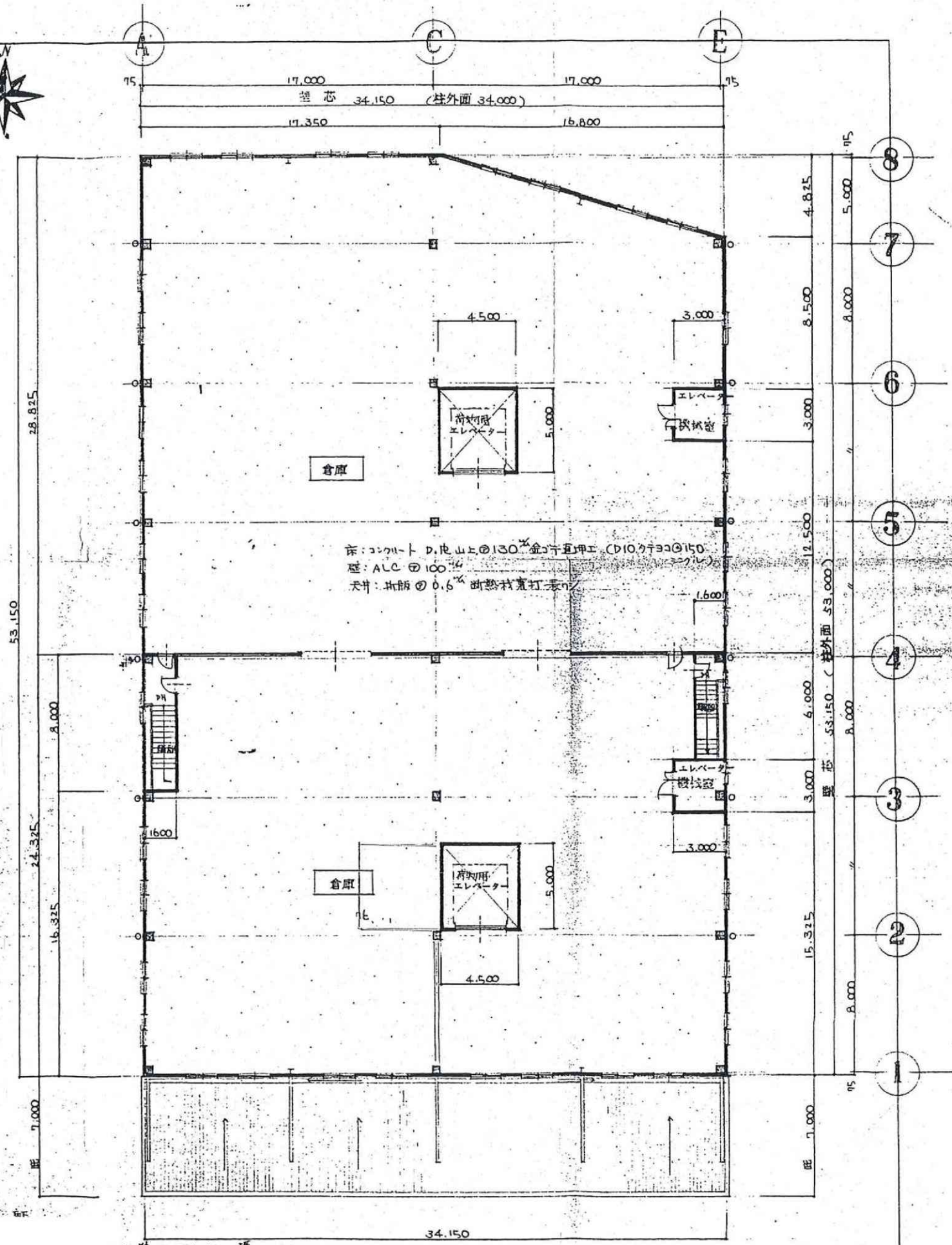
その他	引渡時期	2025年 7月 1日
	備考欄	<ul style="list-style-type: none"> <li>・管理費117,042円/月(別途消費税)</li> <li>(EV点検、消防用設備等保守点検、浄化槽点検・清掃、キュービクル点検)</li> <li>・事務所未登記</li> <li>・貨物用EV2機(重量:3t)</li> </ul> <p style="text-align: right;">4147995</p>



**工場倉庫経営支援 株式会社**  
 〒332-0031 埼玉県川口市青木2-10-30  
 TEL 048-254-1811 FAX 048-229-0808 メール takaho@koujyou.tokyo



1階平面図



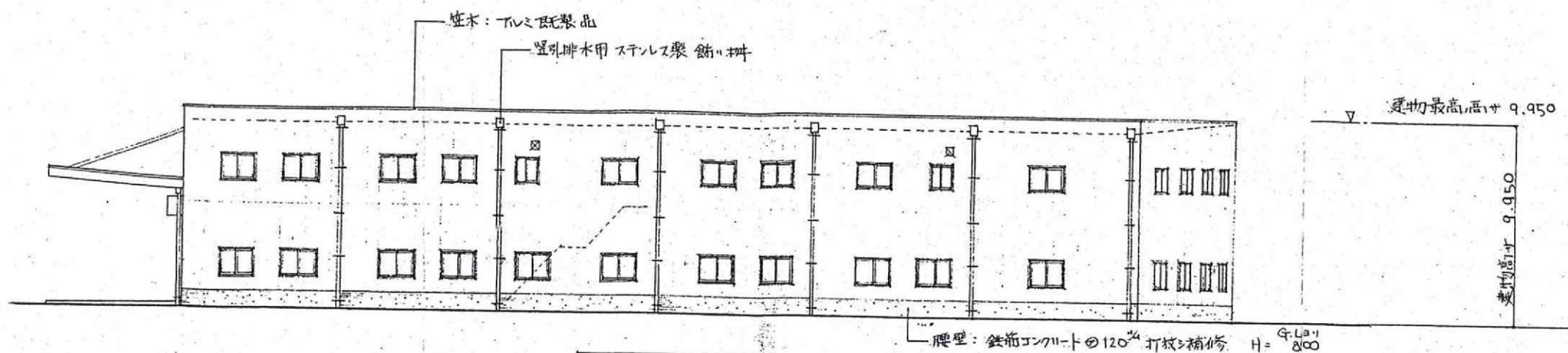
2階平面図



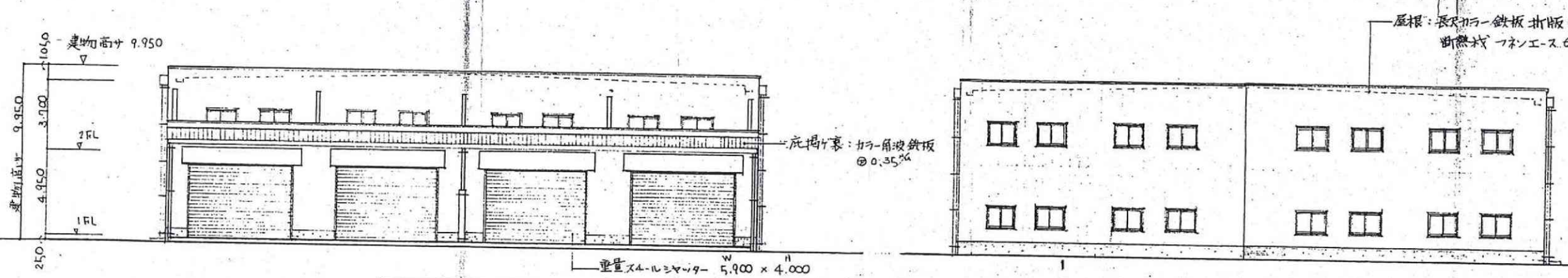
工場倉庫経営支援 株式会社

〒332-0031 埼玉県川口市青木2-10-30

048-254-1811 FAX048-229-0808 メール takaho@koujyou.tokyo

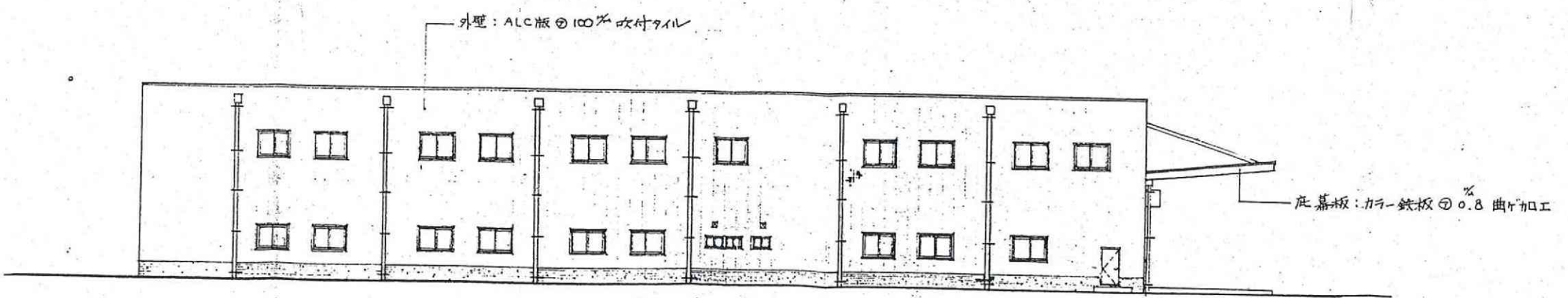


東立面図



南立面図

北立面図



西立面図



**工場倉庫経営支援 株式会社**  
 〒332-0031 埼玉県川口市青木2-10-30  
 048-254-1811 FAX048-229-0808 メール takaho@koujyou.tokyo