

貸倉庫・事務所

川口北原台倉庫

賃料

55万円(税込)

交通

■JR武蔵野線
「東川口駅」徒歩24分
 ■埼玉高速鉄道線「東川口駅」徒歩26分

物件概要

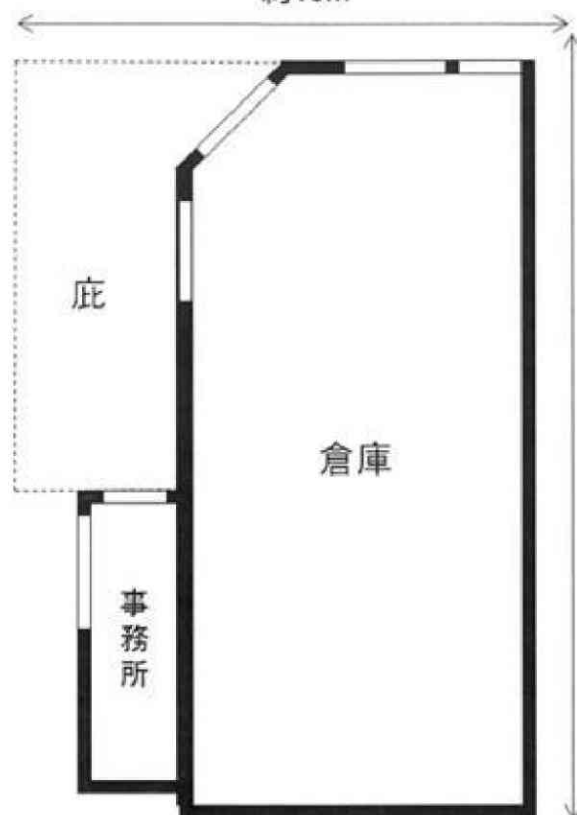
■所在地：埼玉県川口市北原台3-3-11
 ■構造・規模：鉄骨造・平屋建て
 ■面積：409.28㎡(123.8坪)
 ■築年月：1991年4月
 ■使用開始日：2021年1月末

賃貸条件

■敷金：3ヶ月
 ■礼金：1ヶ月
 ■管理費：なし
 ■契約期間：3年(更新可)
 ■更新料：新賃料1ヶ月
 ■火災保険必須
 ■住宅サポート必須：19,800円/2年
 ■保証会社必須：賃料+管理費の50%~
 ■鍵交換必須：12,600円

6m公道

約19m



庇

倉庫

事務所

約34m

■国道122号近く！

天井高10m

17225807



※図面と現況が相違する場合、現況を優先致します。

※短期解約の場合、違約金有り。

周辺

- 上州屋東川口店・・・徒歩14分
- ベルク川口差間店・・・徒歩14分
- Olympic東川口店・・・徒歩19分
- ローソン・スリーエフ川口北原台店・・・徒歩8分
- ドラッグセイムス差間店・・・徒歩10分
- 川口北原台郵便局・・・徒歩9分
- 川口信用金庫木曾呂支店・・・徒歩13分

設備

エアコン/キッチン/トイレ 等



工場倉庫経営支援 株式会社

〒332-0031 埼玉県川口市青木2-10-30

TEL 048-254-1811 FAX 048-229-0808 メール takaho@koujyou.tokyo