

売工場

川口駅

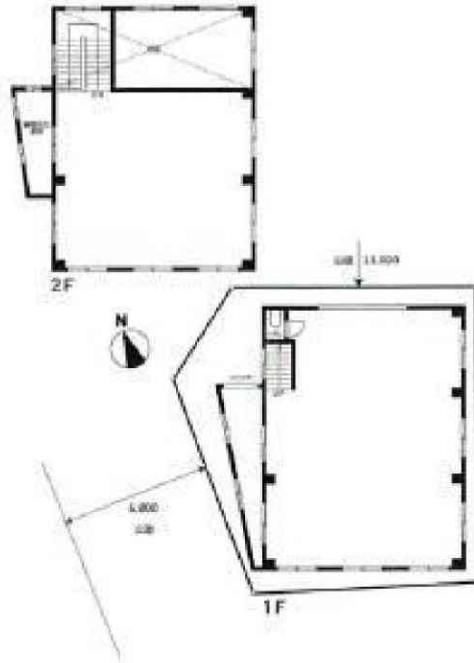
川口市領家4丁目

建物延面積
227.10㎡

築年月
1982年08月

引渡し
相談

チェックポイント！
トイレ、プロパンガス、クレーン



品名	売工場		
所在地	川口		
価格	4,200万円		
所在地詳細	埼玉県川口市領家4丁目		
交通	J R 京浜東北・根岸線 川口 バス13分 バス停 領家入口 徒歩1分		
土地面積	165.00㎡	取得年数 (所有権)	
建物	構造・階数	鉄骨造 2階建	
	面積	227.10㎡	種類タイプ
建物名			
土地権利	所有権	施工会社	
総戸数		築年月	1982年08月
都市計画	市街化区域	用途地域	工業地域
建ぺい率	60%	容積率	200%
現況	空	引渡日	相談
駐車場			
周辺状況 (向かい・隣り)	角地：2方道路 北東11.0m 公道 南西6.8m 公道		
設備	トイレ、プロパンガス、クレーン		
備考	8-1		

町工場売却の最高回復率

工場倉庫
経営支援
株式会社

工場倉庫経営支援 株式会社

〒332-0032 埼玉県川口市中青木2-15-28

TEL048-254-1811 FAX048-229-0808 メール takaho@koujyou.tokyo

経営者・起業家をサポート