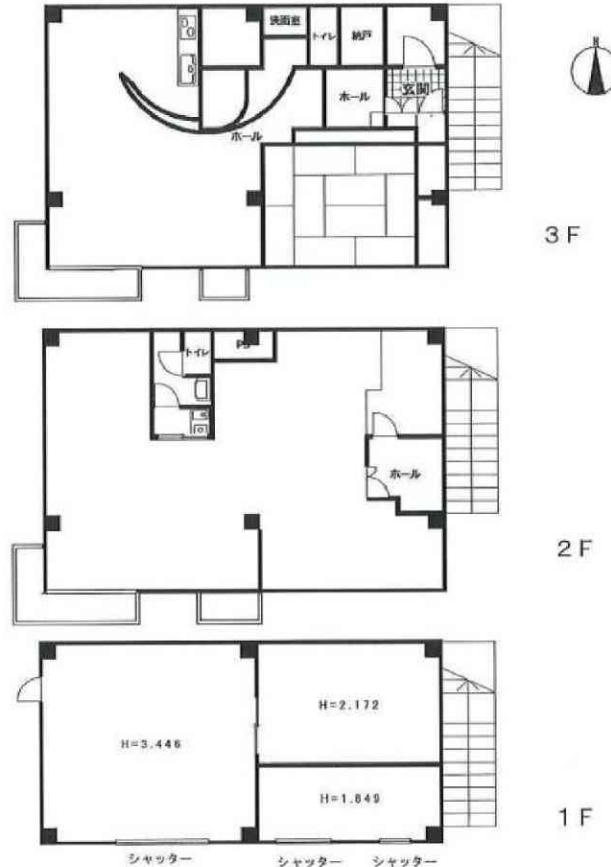


売事務所・倉庫



- ☆ 新大宮バイパス、外環道へアクセス抜群!
- ☆ 駐車スペース有!
- ☆ 事務所・倉庫に最適です。



※ 図面と現況が異なる場合は現況を優先とさせていただきます。

| | | | |
|--------------|--|------------------|------------|
| 物件種目 | 売事務所・倉庫 | | |
| 最寄駅 | 戸田 | | |
| 価格 | 9,300万円 (税込) | | |
| 物件所在地 | 戸田市笹目南町37-12 | | |
| 交通 | JR埼京線 戸田駅 徒歩30分 | | |
| | JR埼京線 戸田公園駅 バス13分 笹目東小学校入口下車 2分 | | |
| 土地面積 | 285.72㎡ (86.43坪) | ほかに私道面積 | |
| 建物 | 構造・規模 | 鉄骨造陸屋根3階建 | |
| | 面積 | 285.83㎡ (86.46坪) | |
| 建物名 | | | |
| 土地権利 | 所有権 | 施工会社 | |
| 総戸数 | | 築年月 | 昭和60年7月1日築 |
| 都市計画 | 市街化区域 | 用途地域 | 近隣商業地域 |
| 建ぺい率 | 80% | 容積率 | 200% |
| 他の法令上の制限 | 準防火地域 | | |
| 現況 | 使用中 | 引渡日 | 相談 |
| 駐車場 | 有 | | |
| 接道状況 (高地・間口) | 公道 南側 約12.0m 公道 西側 約11.0m | | |
| 設備 | 東京電力・LPG・公営水道・本下水 | | |
| 備考 | <ul style="list-style-type: none"> ・高さ制限30m ・都市ガスについては南側道路に埋設管あり (引込はなし) | | |
| | 2775641 | | |

町工場からの景気回復



経営者・起業家を支援

工場倉庫経営支援 株式会社

〒332-0032 埼玉県川口市中青木2-15-28

TEL048-254-1811 FAX048-229-0808 メール takaho@koujyou.tokyo