

# 貸倉庫

戸田公園駅

戸田市新曽南2丁目

専有面積  
148.00㎡

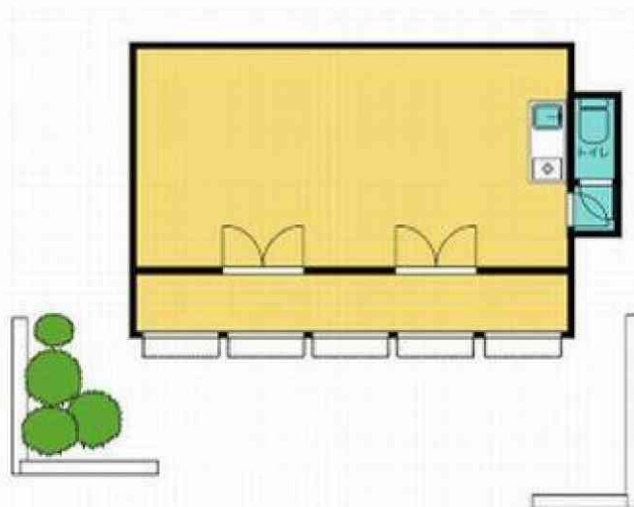
築年月  
1983年08月

引渡し  
2021年6月下旬予定

前面駐車場2台有

チェックポイント!

飲食店不可,1フロア1テナント,トイレ



物件種別	貸倉庫
駅名	戸田公園
賃料	賃料 27.50万円
支払条件	礼金2ヶ月 敷金3ヶ月 敷引1ヶ月 保証金なし

物件所在地	埼玉県戸田市新曽南2丁目 7-8		
交通	J R埼京線 戸田公園 徒歩20分		
建物	建物名		
	構造・規模	鉄骨造 2階建/1階部分	
	延床面積	148.00㎡	間取タイプ
	間取内訳		
築年月	1983年08月	契約期間	2年
管理費等			
土地面積	用途地域		
駐車場	有 無料 空き2台		
現況	居住中	引渡し日	2021年6月下旬予定
設備状況 (内装・間口)			
設備	トイレ		
備考	手動シャッタートイレ、ミニキッチン有 更新料:新賃料1ヶ月 賃貸保証:加入要 全保連、日本セーフティー等		

# 6729045222

工場倉庫  
経営支援  
株式会社

## 工場倉庫経営支援 株式会社

〒332-0031 埼玉県川口市青木2-10-30

TEL 048-254-1811 FAX 048-229-0808 メール takaho@koujyou.tokyo

経営者・起業家を支援