

物件名 **八潮市西袋工場** 交通 **東武伊勢崎線『谷塚』駅 約2.2km**

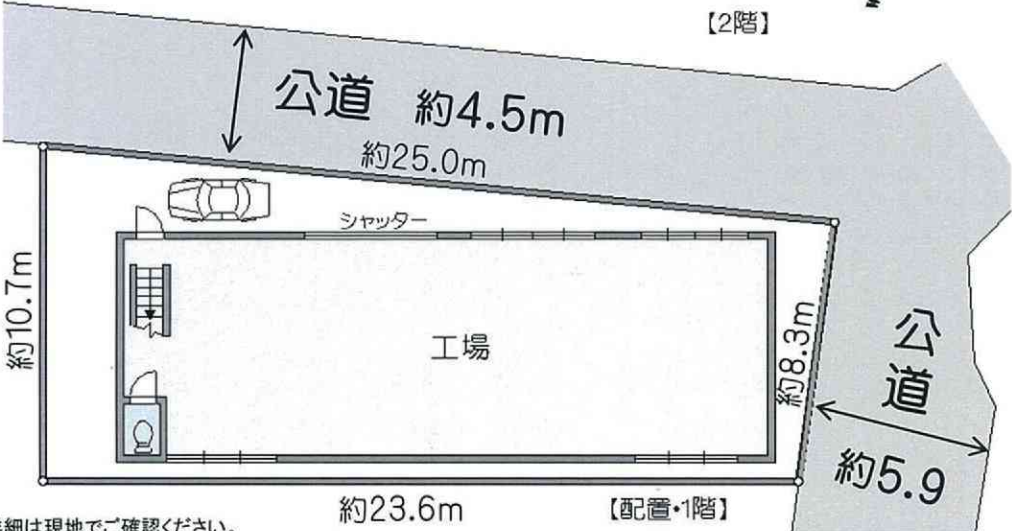
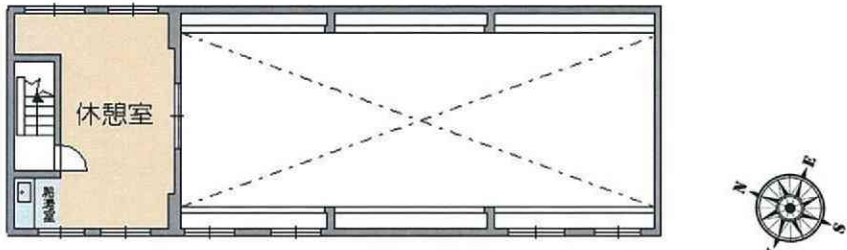
価格 **5,900** 万円

売工場(倉庫)



- ◎工場・倉庫として利用可能
- ◎クレーン有り
- ◎平成20年築
- ◎南東角地

【建物面積】
1階:45.26坪
2階:11.89坪



◎ここに掲載されている図面は概略図のため、詳細は現地でご確認ください。

所在地	〈住居表示〉			
	〈登記簿〉 埼玉県八潮市大字西袋字川西770番地1			
土地	権利	所有権		
	面積	230.55 m ²	(69.74 坪)	
	私道			
	地目	宅地	現況	上物有り
	道路	東側 約4.5m・南側 約5.9m公道		
建物	構造	鉄骨造亜鉛メッキ鋼板ぶき2階建		
	築年月	平成 20年 11月	増改築 年 月	
	面積	188.96 m ²	1階 149.65 m ²	2階 39.31 m ²
		(57.16 坪)		
	現況	使用中		
	引渡し	相談		
設備	ガス	都市ガス		
	水道	公営水道		
	排水	浄化槽		
	トイレ	浄化槽		
	カーポート			
公法規制	都市計画	市街化区域		
	用途	工業地域		
	建ぺい率	60 %	容積率	200 %
	高度地区	1種	防火指定	—
その他				
備考	◎設備状況については、担当者まで お問合せ下さい。			
	3377824			



工場倉庫経営支援 株式会社
 〒332-0032 埼玉県川口市中青木2-15-28
 TEL048-254-1811 FAX048-229-0808 メール takano@koujyou.tokyo