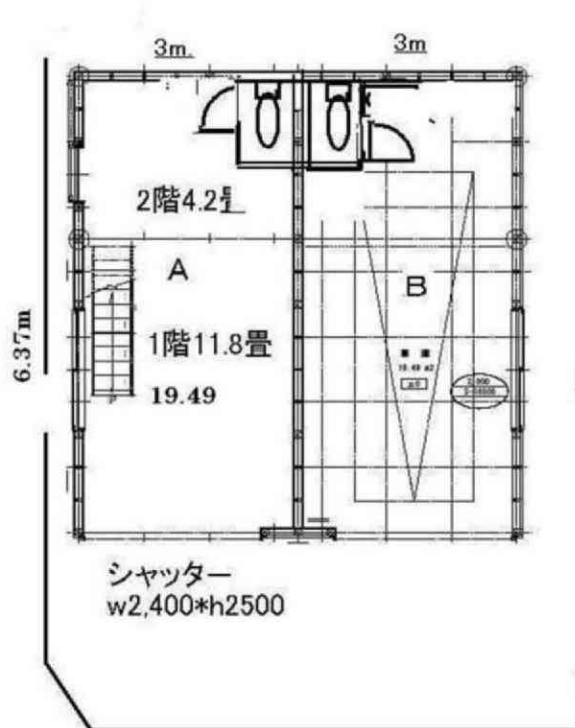
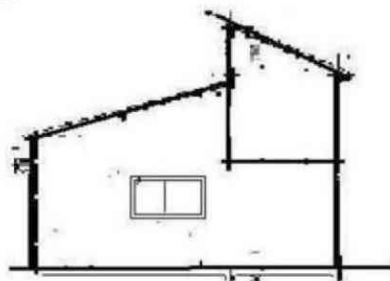


貸倉庫、車庫、工場可

# 芝下ニ二倉庫



川口市芝下2-9-22



敷金2  
礼金1  
3年契約  
更新時1ヶ月



賃貸外全

倉庫

## 芝下ニ二倉庫

7万円

賃料	うち消費税：万円	
	敷金：2.00ヶ月	礼金：1.00ヶ月
	保証金：	権利金：
交通	沿線：京浜東北線	
	駅：蕨	
	バス：分	歩：26分 歩：m 車：km
	その他交通手段：	
住所	埼玉県川口市芝下2丁目9-22	
土地	土地面積：	m <sup>2</sup>
建物	建物面積：	52.90m <sup>2</sup>
	建物構造：木造	築年月：平成27年 月
	地上階層：1階	地下階層：階
入居	建物賃貸借区分：	期間：
	現況：居住中	入居時期：期日指定
	入居年月：平成29年 5月	入居旬：上旬
	管理費：10800円	共益費：
設備・条件	駐車場在否：有	駐車場月額費：無料
	設備：周囲が住宅のため、大きな音の出る仕事はできません。	
	条件：	
その他	広告転載区分：不可	
	備考：	
取引態様：専任	報酬形態：	

工場倉庫経営支援 株式会社 埼玉 (1) 22868

〒332-0032 埼玉県川口市中青木2-15-30

TEL048-254-1811 FAX048-251-2351 takaho@koujyou.tokyo

町工場からの景気回復

