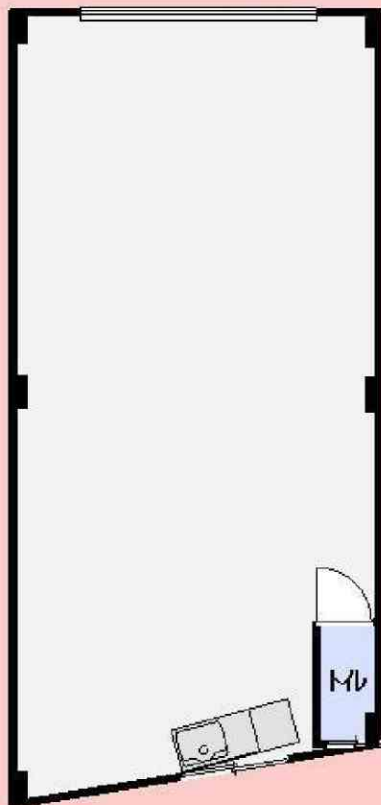
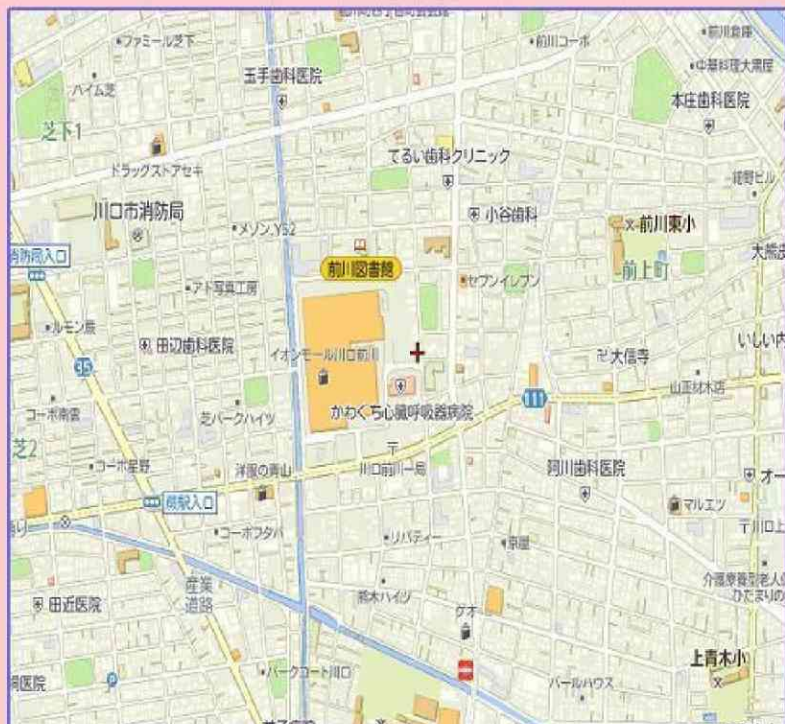


★前面8M公道
 ★間口4.7M
 (シャッター幅3.5M)
 ★奥行14M
 ★軒高5M~6M
 ★イオンモール川口前川至近

0636268

公道8M

現地案内図



* 図面と現況が相違する場合は、現況優先とします。

| | |
|-------------|--|
| 物件種別 最寄駅 | 貸工場・倉庫 西川口駅 |
| 賃貸条件 | 賃料 140,400円(税込) 礼金 1ヶ月(別途消費税) 敷金 2ヶ月 |

| | |
|-----|---|
| 所在地 | 埼玉県川口市 前川1丁目1-47 |
| 交通 | 京浜東北線「西川口」駅バス9分 「イオンモール川口前川東」バス停徒歩1分 |
| 建物 | 建物名 丸竹貸工場 A 共同貸工場 構造・規模 鉄骨造平屋建 使用部分面積 66.11㎡(20坪) 用途・接道 準工業地域・公道前面8M |

| | | | |
|------|-----------------|------|-------|
| 築年月 | 平成元年 | 契約期間 | 3年間 |
| 管理費等 | なし | 駐車場 | 近隣にあり |
| 更新料 | 新賃料の1.08ヶ月 | 町会費 | なし |
| 現況 | 使用中 | 入居日 | 相談 |
| 本体設備 | 電気・上下水道・トイレ・流し台 | | |
| 賃貸保証 | なし | | |
| 保険 | なし | | |

備考
 ・個人契約の場合
 : 契約者住民票
 保証人(親族の方)承諾書・実印・印鑑証明書
 ・法人の場合
 : 法人登記簿謄本、印鑑証明書、会社案内
 保証人承諾書・実印・印鑑証明書
 ・更新料支払期: 新賃料の1/4ヶ月分

現地を見て回る際は初期費の割引もあるので初期費の交渉もあるので工場倉庫経営支援から紹介された」と、言ってください。

工場倉庫経営支援 株式会社

〒332-0032 埼玉県川口市中青木2-15-30

TEL 048-254-1811

メール: takaho@koujyou.tokyo

町工場からの集気回復



経営者・起業家を支援