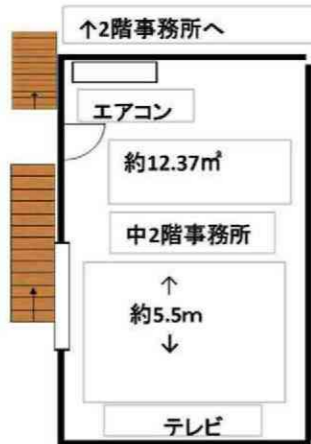
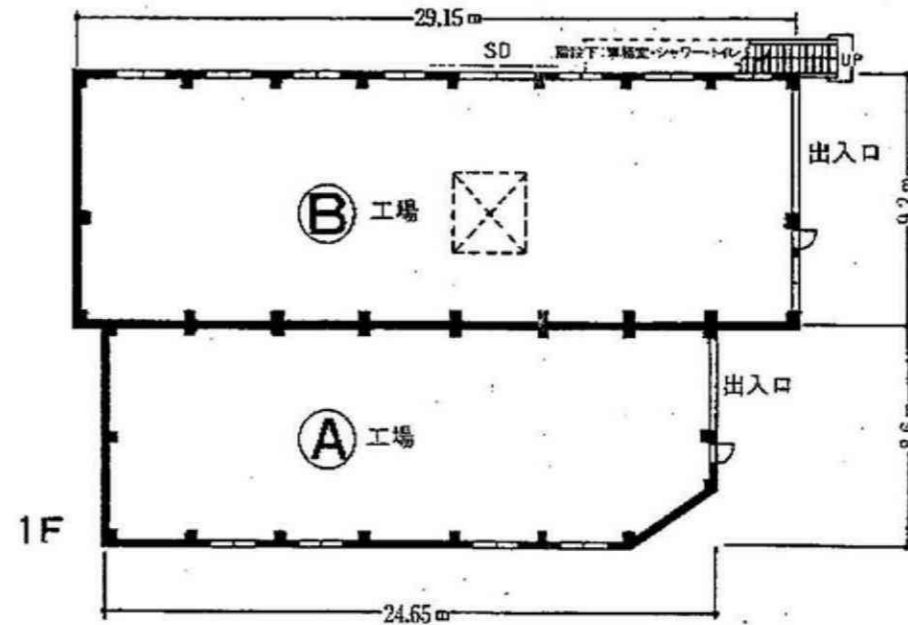
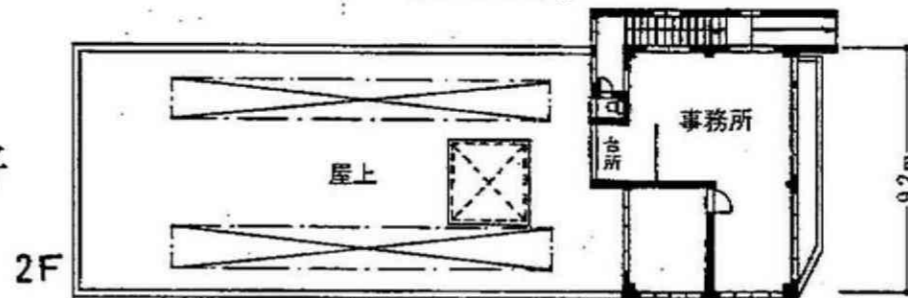
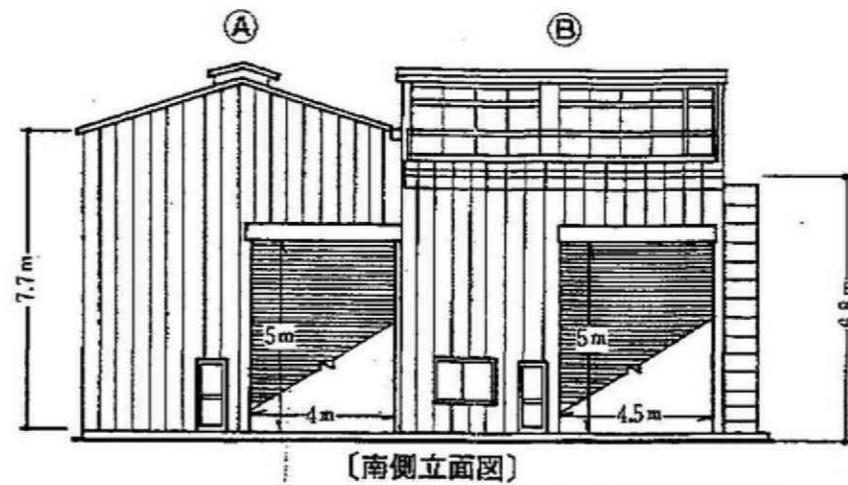
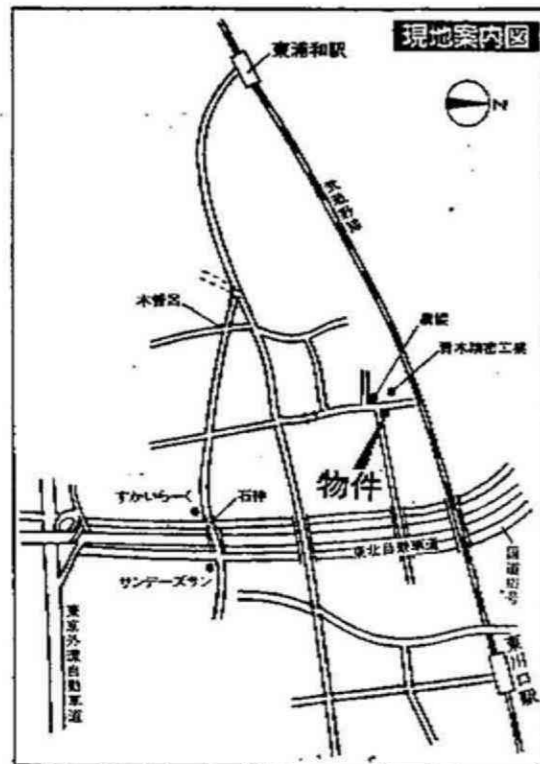


B倉庫 屋上スペース約196㎡ 建屋や倉庫など自由にご利用いただけます。

A クレーン2基 B クレーン2基付き
各 2.9t (H 6.7m)



東北道・外環アクセス良好



貸工場・倉庫

東川口

賃料 A 450,000 円(税別)
B 900,000 円(税別)

敷金3ヵ月 礼金1ヵ月

川口市差間3-29-27

JR武蔵野線東川口駅2km

建物名		
構造・規模	鉄骨造2階建1・2階部分	
使用部分面積	A工場66.74坪	中2階事務所12.34㎡
	B工場86.14坪	事務所26.55坪(計172.28坪) 2F倉庫59.59坪

築年月		契約期間	3年
管理費等			
土地面積		用途地域	住居地域
駐車場			
現況	操業中	引渡日	相談
接道状況 (奥行・開口)	南側幅員12m道路		
本体設備			
各戸設備	2F事務所:エアコン3台付 階段下事務所:エアコン・シャワールーム付		
備考	A・B分割一括可 諸条件相談(2F倉庫屋根架等) キュービクル何台にても可 トイレB棟1F、2F		
会員番号		物件番号	

現地を見て回る際は初期費の割引もあるので初期費の交渉もあるので工場倉庫経営支援から紹介された」と、言ってください。

工場倉庫経営支援 株式会社

〒332-0032 埼玉県川口市中青木2-15-30
TEL 048-254-1811 メール: takaho@koujyou.tokyo

