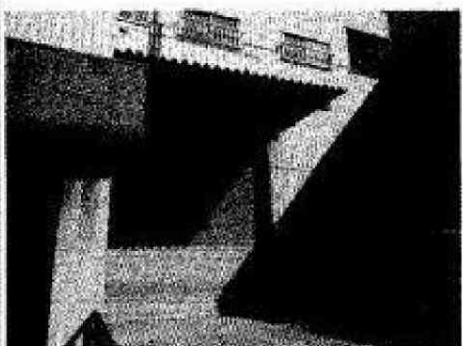
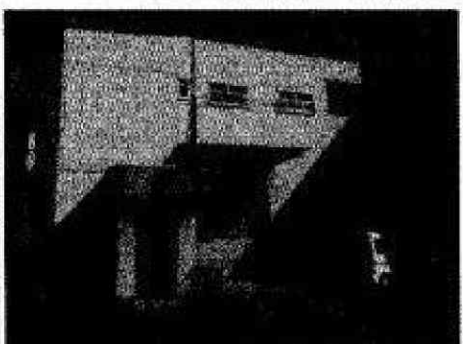
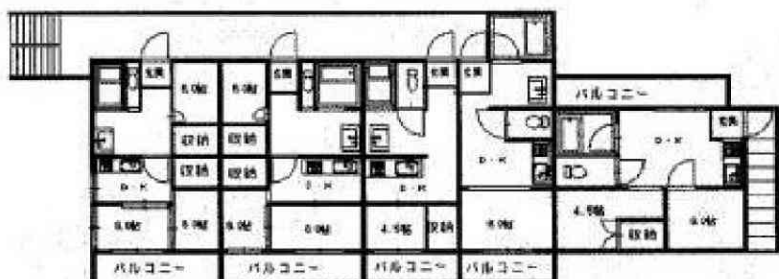


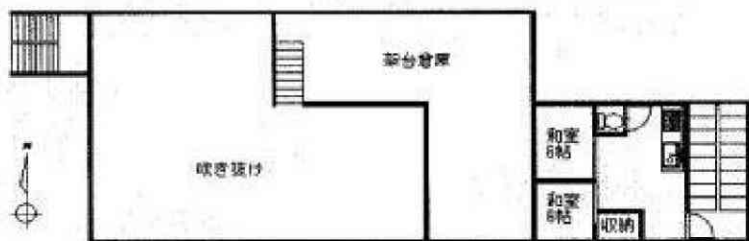
【外観写真】



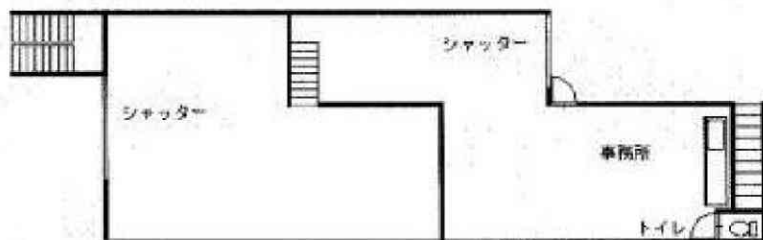
☆末広倉庫☆



3階 部屋 全5部屋



2階 倉庫・部屋



1階 倉庫・事務所

一棟売りマンション

川口元郷駅

1億3000万円（外税）

川口市末広1-11-11

埼玉高速鉄道 川口元郷駅 徒歩11分

土地面積	467.70㎡	私道面積	無し
構造	鉄骨造亜鉛メッキ鋼板葺3階建		
面積	延べ床面積 555.6㎡		
建物名	末広倉庫		
総戸数	倉庫+6部屋		
土地権利	所有権	地目	宅地
建ぺい率	60%	容積率	200%
都市計画	無し		
用途	準工業地域		
築年月	昭和60年12月	駐車場	駐車スペース有
現況	使用中	引渡日	相談
接道	北側 東京川口線 幅員15.72m 西側 南平172号線 幅員8.0m 南側 南平171号線 幅員8.0m		
設備	公営水道・東京電力		
備考	特別工業地域、川口市景観計画有。 2階3階の共同住宅は、全6部屋有。		
物件番号	1300		

図面と現況に相違がある場合は現況優先です。  
また、使用中の物件につき、内見の際は、ご配慮願います。

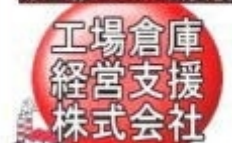
現地を見て回る際は初期費の割引もあるので初期費の交渉もあるので工場倉庫経営支援から紹介された」と、言ってください。

工場倉庫経営支援 株式会社

〒332-0032 埼玉県川口市中青木2-15-30

TEL 048-254-1811 メール: takaho@koujyou.tokyo

町工場からの景気回復



経営者・起業家を支援