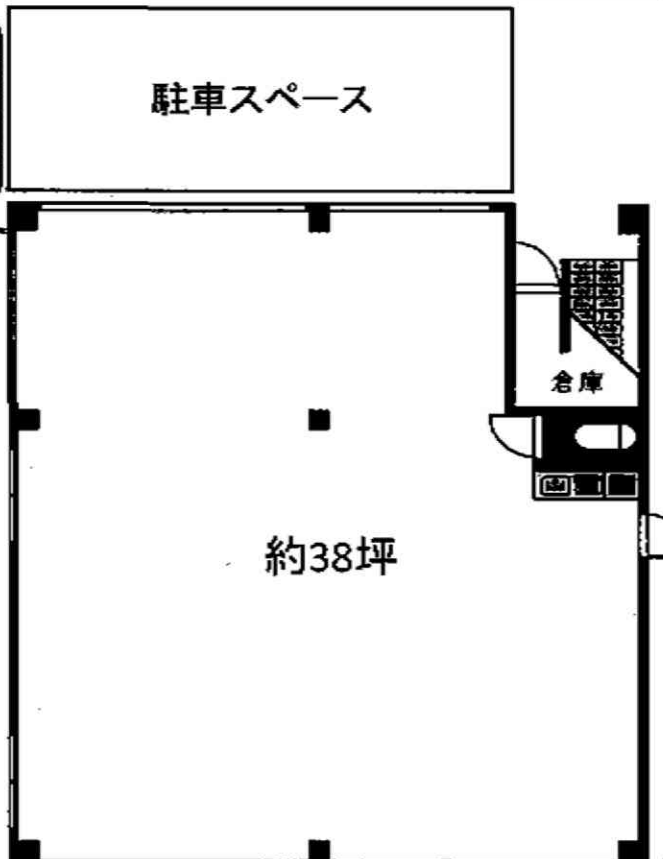


# ヤナギハイツ貸倉庫

首都高川口線 新郷出入口  
約1キロ アクセス良好です!



全棟約60坪以上です!  
建物は建物が安心です!  
駐車スペース有!



## 貸倉庫

見沼代親水公園

賃料 205,200 円(税込)

礼金1ヶ月・敷金1ヶ月

物件種目	見沼代親水公園		
最寄駅	見沼代親水公園駅より徒歩15分		
賃料	205,200 円(税込)		
条件	礼金1ヶ月・敷金1ヶ月		
所在地	川口市大字東本郷555-5		
交通	日暮里舎人ライナー見沼代親水公園駅より徒歩15分		
	京浜東北線川口駅よりバス18分西沼バス停より徒歩7分		
	東武伊勢崎線草加駅バス12分道内バス停より徒歩6分		
建物	建物名	ヤナギハイツ貸倉庫	
	構造・規模	鉄骨造3階建1階部分	
	使用部分面積	約38坪	
築年月	平成4年6月	契約期間	2年
管理費等	実費		
土地面積		用途地域	第一種住居
駐車場	有		
現況	空	引渡日	即入居可
接道状況			
本体設備			
備考	当社指定の保証会社加入(賃料の120%/3年間) 現況貸し 5246281		

※図面と現況が異なる場合は現況を優先させていただきます。

現地を見て回る際は初期費の割引もあるので初期費の交渉もあるので工場倉庫経営支援から紹介された」と、言ってください。

### 工場倉庫経営支援 株式会社

〒332-0032 埼玉県川口市中青木2-15-30

TEL 048-254-1811

メール: takaho@koujyou.tokyo

